

Результаты ВПР по географии в 7 классах ОУ Московского района Санкт-Петербурга

Оглавление

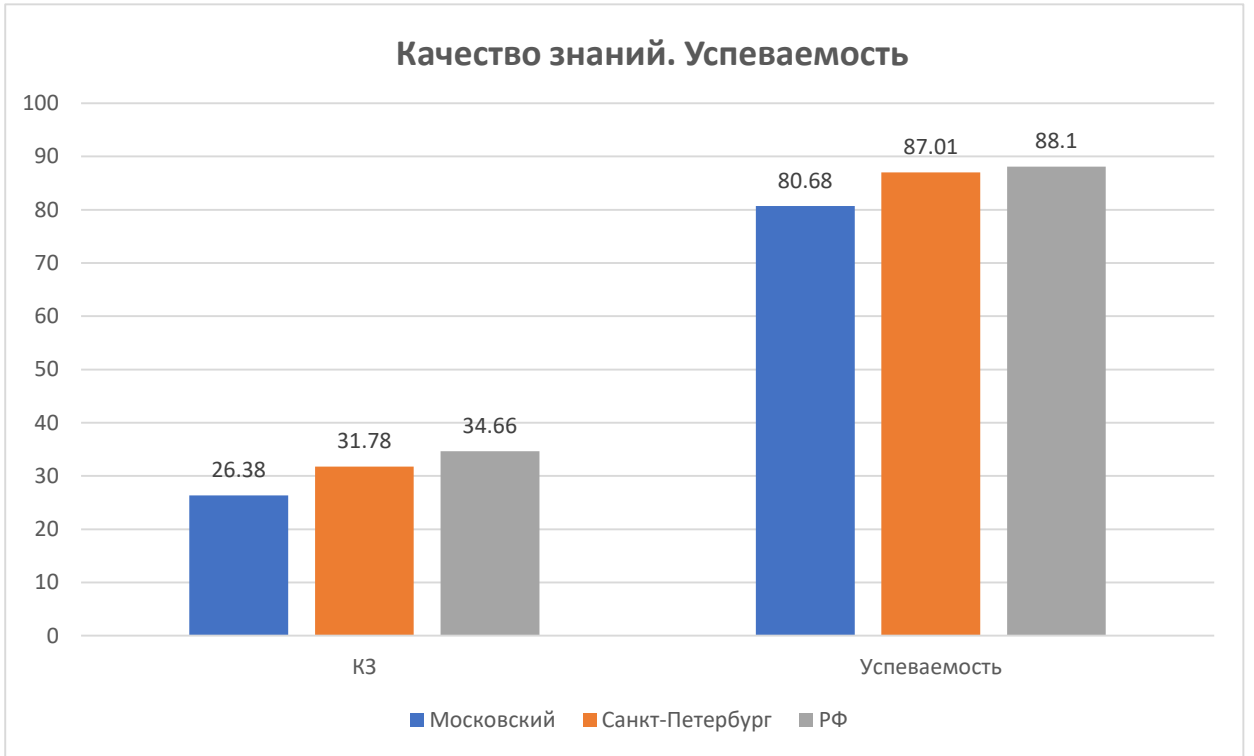
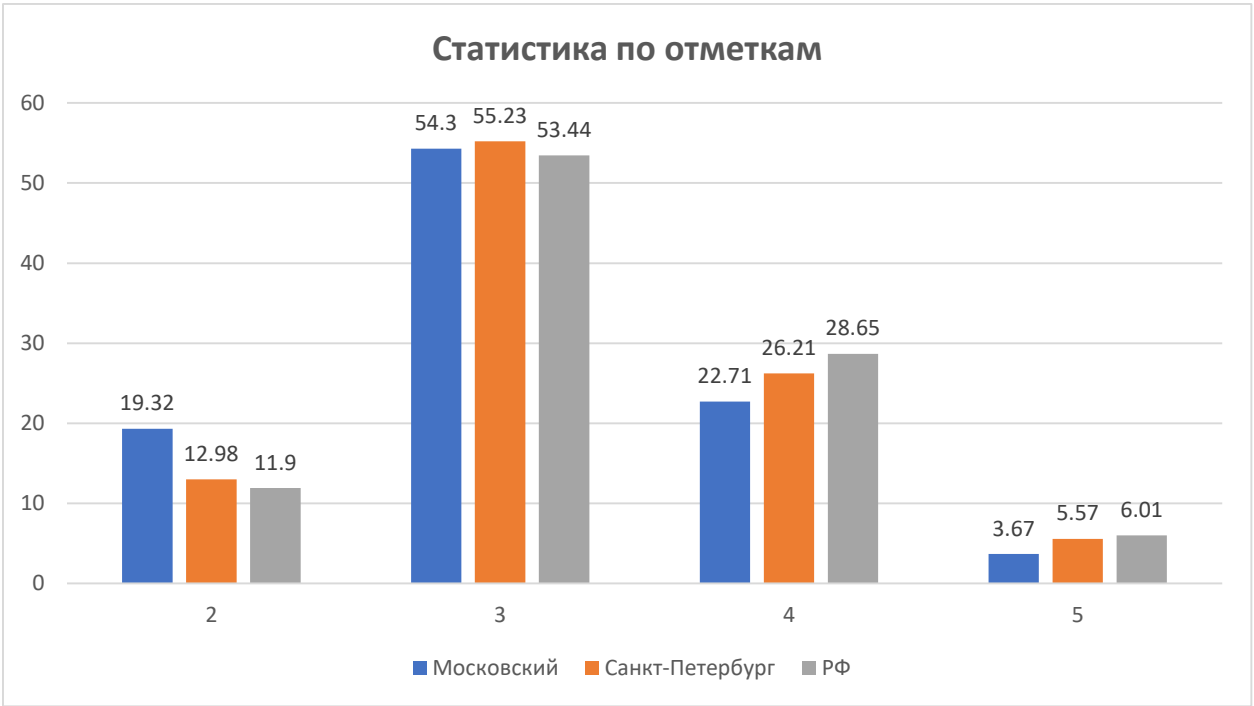
Статистика по отметкам (%)	2
Распределение первичных баллов	4
Выполнения заданий	6
Выполнение заданий группами учащихся по уровню подготовки	9
Достижение требований ФГОС НОО	10

Во всероссийской проверочной работе по географии для 7 классов приняли участие 27 ОУ района, всего 709 учащихся.

Статистика по отметкам (%)

Результаты по ОУ ВПР

№ п/п	Наименование ОУ	Кол-во уч-ков	% "2"	% "3"	% "4"	% "5"	% КЗ	% Успеваемость
1	ГБОУ СОШ №485	18	0	55,56	44,44	0	44,44	100
2	ГБОУ лицей №373	30	13,33	36,67	40	10	50	86,67
3	ГБОУ СОШ №643	21	14,29	33,33	42,86	9,52	52,38	85,71
4	ГБОУ СОШ №1	27	0	48,15	48,15	3,7	51,85	100
5	ГБОУ Морская школа	50	46	50	4	0	4	54
6	ГБОУ СОШ №351	26	7,69	73,08	19,23	0	19,23	92,31
7	ГБОУ СОШ №355	22	31,82	63,64	4,55	0	4,55	68,19
8	ГБОУ СОШ №356	25	4	76	16	4	20	96
9	ГБОУ СОШ №358	30	10	56,67	23,33	10	33,33	90
10	ГБОУ СОШ №362	26	65,38	34,62	0	0	0	34,62
11	ГБОУ лицей №366	30	0	40	46,67	13,33	60	100
12	ГБОУ СОШ №372	22	4,55	86,36	9,09	0	9,09	95,45
13	ГБОУ СОШ №484	27	59,26	37,04	3,7	0	3,7	40,74
14	ГБОУ СОШ №489	23	17,39	47,83	30,43	4,35	34,78	82,61
15	ГБОУ СОШ №507	27	62,96	37,04	0	0	0	37,04
16	ГБОУ СОШ №510	19	5,26	68,42	21,05	5,26	26,31	94,73
17	ГБОУ СОШ №519	25	4	44	52	0	52	96
18	ГБОУ гимназия №524	24	12,5	75	12,5	0	12,5	87,5
19	ГБОУ СОШ №525	53	13,21	56,6	24,53	5,66	30,19	86,79
20	ГБОУ гимназия №526	22	31,82	63,64	4,55	0	4,55	68,19
21	ГБОУ СОШ №536	21	38,1	61,9	0	0	0	61,9
22	ГБОУ СОШ №537	24	0	29,17	54,17	16,67	70,84	100,01
23	ГБОУ СОШ №543	35	31,43	65,71	2,86	0	2,86	68,57
24	ГБОУ СОШ №544	26	0	65,38	30,77	3,85	34,62	100
25	ЧОУ СОШ «Гимназия «Северная Венеция»	2	0	0	100	0	100	100
26	ГБОУ СОШ №376	26	3,85	53,85	34,62	7,69	42,31	96,16
27	ГБОУ СОШ №684	28	0	67,86	32,14	0	32,14	100
	Московский	709	19,32	54,3	22,71	3,67	26,38	80,68
	Санкт-Петербург	13704	12,98	55,23	26,21	5,57	31,78	87,01
	РФ	431826	11,9	53,44	28,65	6,01	34,66	88,1



Гистограмма соответствия отметок за выполненную работу и отметок по журналу



Таблица соответствия отметок за выполненную работу и отметок по журналу

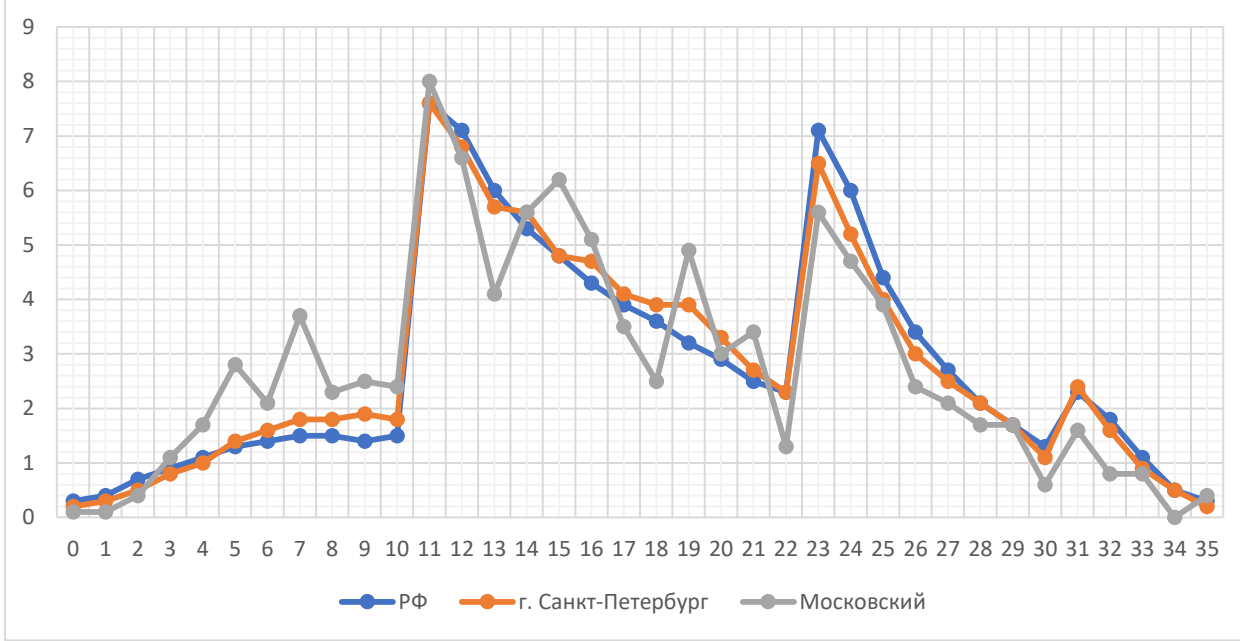
	Количество уч.	%
Понизили (Отметка < Отметка по журналу) %	370	54,49
Подтвердили (Отметка = Отметке по журналу) %	299	44,04
Повысили (Отметка > Отметка по журналу) %	10	1,47
Всего:	709	100

Распределение первичных баллов

Максимальный первичный балл: 35



Распределение первичных баллов



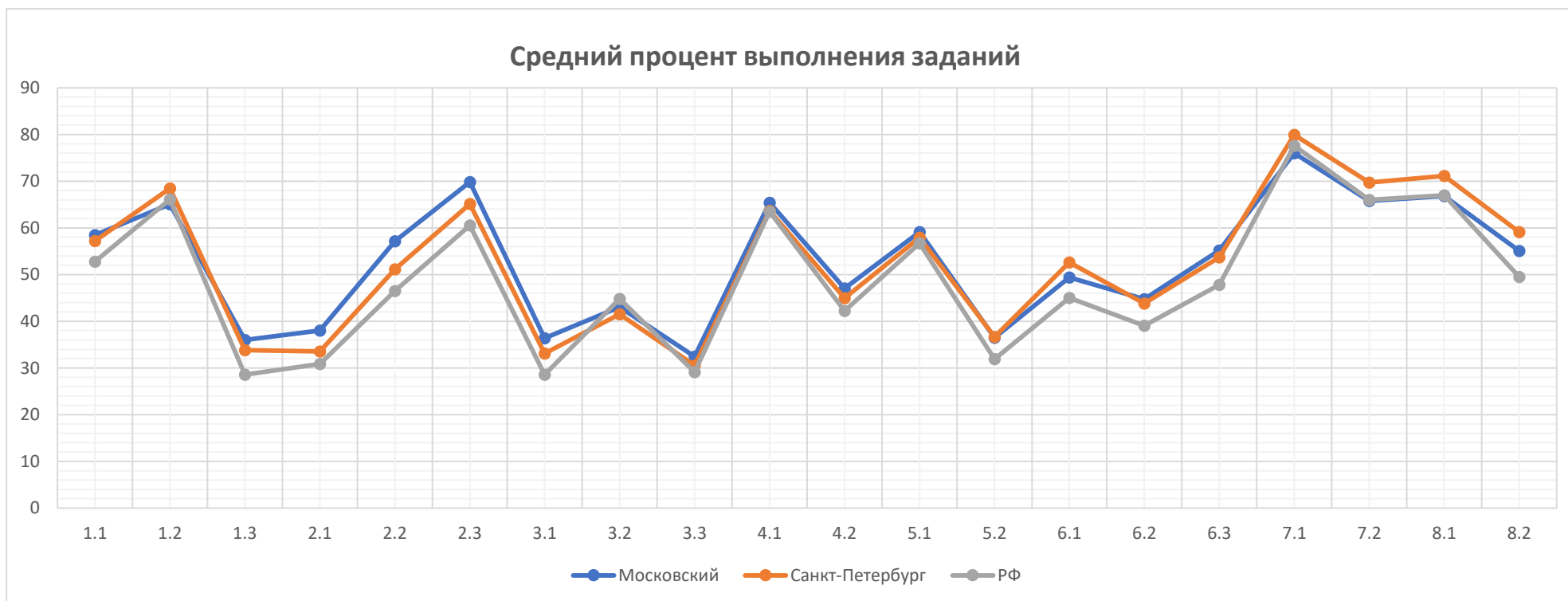
Выполнения заданий

Средний процент выполнения заданий по ОУ в % от числа участников

Группы участников	Кол-во участников	1.1	1.2	1.3	2.1	2.2	2.3	3.1	3.2	3.3	4.1	4.2	5.1	5.2	6.1	6.2	6.3	7.1	7.2	8.1	8.2
		2	2	2	2	2	2	2	2	2	1	2	2	3	1	1	1	2	1	1	2
ГБОУ СОШ №485	39	63,9	77,8	52,8	52,8	66,7	55,6	41,7	41,7	33,3	72,2	55,6	58,3	33,3	38,9	33,3	38,9	69,4	77,8	72,2	41,7
ГБОУ лицей №373	91	43,3	80	31,7	41,7	28,3	73,3	25	55	45	100	90	68,3	25,6	40	23,3	50	96,7	83,3	80	73,3
ГБОУ СОШ №643	52	50	59,5	64,3	57,1	76,2	73,8	50	45,2	45,2	61,9	26,2	71,4	33,3	71,4	66,7	57,1	66,7	66,7	71,4	42,9
ГБОУ СОШ №1	60	50	66,7	46,3	38,9	61,1	50	40,7	59,3	46,3	81,5	48,2	57,4	40,7	66,7	51,9	63	90,7	92,6	70,4	72,2
ГБОУ Морская школа	99	27	55	8	18	31	40	10	53	11	42	16	47	9,33	30	10	18	84	40	60	43
ГБОУ СОШ №351	95	48,1	46,2	15,4	21,2	26,9	50	28,9	67,3	38,5	65,4	55,8	65,4	16,7	65,4	15,4	50	67,3	69,2	53,9	51,9
ГБОУ СОШ №355	32	52,3	45,5	11,4	15,9	18,2	54,6	36,4	9,09	2,27	68,2	29,6	61,4	4,55	27,3	27,3	31,8	72,7	72,7	77,3	40,9
ГБОУ СОШ №356	55	48	86	24	24	58	84	20	22	32	36	24	64	65,3	52	68	60	86	72	68	54
ГБОУ СОШ №358	39	76,7	68,3	28,3	30	41,7	15	31,7	51,7	48,3	56,7	40	45	34,4	70	50	73,3	86,7	63,3	56,7	51,7
ГБОУ СОШ №362	87	19,2	38,5	0	5,77	25	23,1	21,2	17,3	0	53,9	13,5	30,8	0	34,6	7,69	11,5	63,5	76,9	80,8	44,2
ГБОУ лицей №366	120	75	93,3	61,7	73,3	55	83,3	33,3	50	30	96,7	73,3	75	67,8	73,3	70	56,7	100	90	80	81,7
ГБОУ СОШ №372	80	45,5	31,8	13,6	22,7	72,7	11,4	13,6	68,2	6,82	36,4	47,7	68,2	37,9	50	27,3	77,3	79,6	45,5	54,6	75
ГБОУ СОШ №484	89	46,3	27,8	5,56	1,85	55,6	40,7	13	16,7	11,1	48,2	25,9	72,2	7,41	7,41	14,8	33,3	59,3	77,8	48,2	5,56

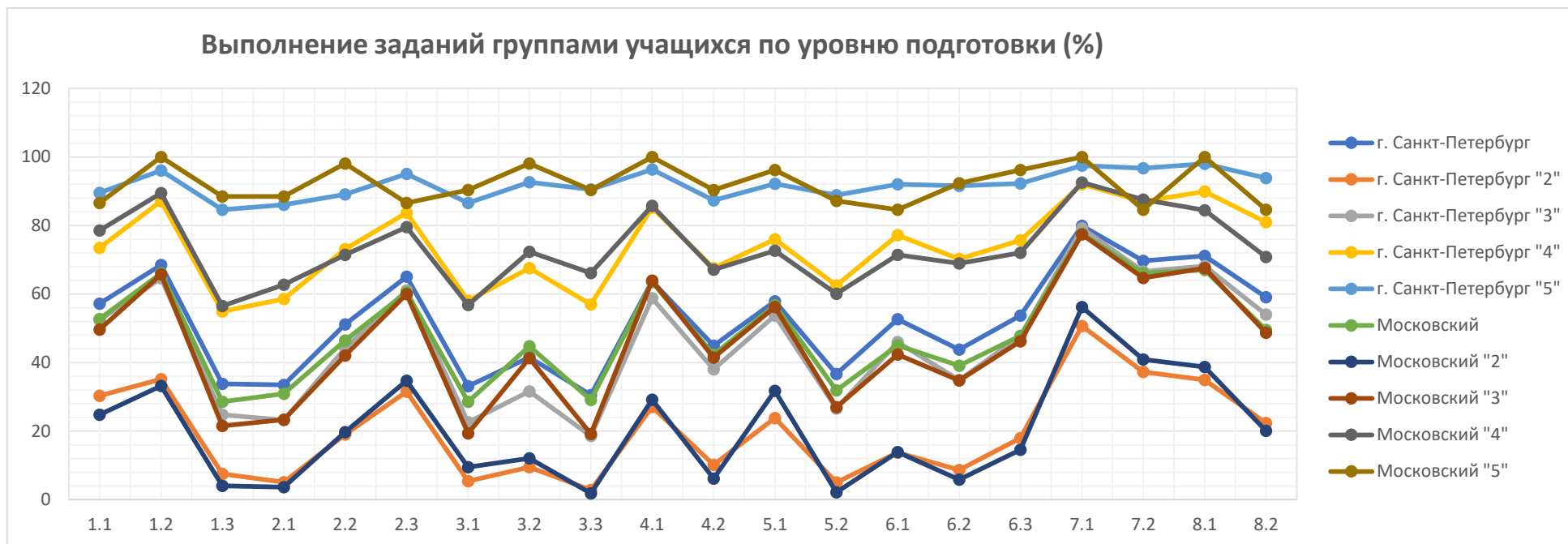
Группы участников	Кол-во участников	1.1	1.2	1.3	2.1	2.2	2.3	3.1	3.2	3.3	4.1	4.2	5.1	5.2	6.1	6.2	6.3	7.1	7.2	8.1	8.2
		2	2	2	2	2	2	2	2	2	1	2	2	3	1	1	1	2	1	1	2
ГБОУ СОШ №489	52	50	82,6	26,1	28,3	26,1	60,9	34,8	67,4	52,2	52,2	39,1	73,9	43,5	73,9	43,5	34,8	91,3	52,2	82,6	52,2
ГБОУ СОШ №507	51	44,4	68,5	5,56	18,5	16,7	53,7	14,8	18,5	1,85	37	11,1	27,8	13,6	11,1	11,1	14,8	50	7,41	51,9	48,2
ГБОУ СОШ №510	57	89,5	81,6	52,6	21,1	55,3	81,6	39,5	50	26,3	84,2	63,2	60,5	36,8	52,6	52,6	52,6	52,6	68,4	68,4	50
ГБОУ СОШ №519	115	52	62	56	52	54	56	58	56	46	80	44	68	37,3	84	84	88	64	76	64	42
ГБОУ гимназия №524	74	29,2	72,9	33,3	25	27,1	60,4	14,6	29,2	20,8	87,5	72,9	50	38,9	16,7	25	33,3	89,6	79,2	83,3	54,2
ГБОУ СОШ №525	49	63,2	77,4	30,2	57,6	76,4	55,7	27,4	48,1	34	45,3	37,7	53,8	49,7	24,5	62,3	52,8	82,1	54,7	60,4	56,6
ГБОУ гимназия №526	21	43,2	52,3	22,7	9,09	15,9	81,8	4,55	50	18,2	50	27,3	59,1	15,2	27,3	27,3	50	88,6	68,2	59,1	31,8
ГБОУ СОШ №536	95	52,4	23,8	2,38	2,38	52,4	100	14,3	38,1	38,1	47,6	11,9	50	6,35	42,9	14,3	9,52	76,2	57,1	71,4	52,4
ГБОУ СОШ №537	51	85,4	85,4	43,8	35,4	72,9	89,6	68,8	81,3	66,7	95,8	62,5	52,1	79,2	29,2	66,7	70,8	93,8	75	91,7	60,4
ГБОУ СОШ №543	90	51,4	60	17,1	14,3	0	57,1	24,3	40	10	68,6	24,3	55,7	12,4	34,3	48,6	28,6	62,9	45,7	80	47,1
ГБОУ СОШ №544	121	63,5	86,5	28,9	23,1	53,9	98,1	34,6	30,8	38,5	73,1	38,5	42,3	78,2	42,3	50	69,2	84,6	88,5	53,9	36,5
ЧОУ СОШ «Гимназия «Северная Венеция»	165	75	100	50	100	75	100	75	50	100	100	100	100	50	100	100	100	75	100	100	50
ГБОУ СОШ №376	81	53,9	78,9	51,9	44,2	80,8	65,4	19,2	34,6	23,1	57,7	75	80,8	15,4	76,9	15,4	92,3	86,5	76,9	80,8	53,9
ГБОУ СОШ №684	58	64,3	92,9	35,7	42,9	67,9	92,9	44,6	53,6	41,1	78,6	64,3	32,1	29,8	57,1	42,9	42,9	55,4	75	35,7	16,1

Группы участников	Кол-во участников	1.1	1.2	1.3	2.1	2.2	2.3	3.1	3.2	3.3	4.1	4.2	5.1	5.2	6.1	6.2	6.3	7.1	7.2	8.1	8.2
		2	2	2	2	2	2	2	2	2	1	2	2	3	1	1	1	2	1	1	2
РФ	431826	58,5	65,1	36	38	57,1	69,8	36,4	43,1	32,5	65,4	47	59,1	36,5	49,4	44,7	55,2	76	65,8	66,8	55,1
Санкт-Петербург	13704	57,2	68,5	33,8	33,5	51,1	65,1	33,1	41,5	30,5	63,7	44,9	57,9	36,7	52,6	43,8	53,7	79,9	69,7	71,1	59,1
Московский	709	52,8	66,1	28,6	30,9	46,5	60,5	28,6	44,8	29,1	63,5	42,2	56,7	31,9	45	39,1	47,8	77,6	66	67	49,5



Выполнение заданий группами учащихся по уровню подготовки

Группы участников	Кол-во участников	1.1	1.2	1.3	2.1	2.2	2.3	3.1	3.2	3.3	4.1	4.2	5.1	5.2	6.1	6.2	6.3	7.1	7.2	8.1	8.2
		2	2	2	2	2	2	2	2	2	1	2	2	3	1	1	1	2	1	1	2
РФ	431826	58,4 6	65,0 8	36,0 2	38,0 4	57,1 3	69,8 2	36,3 7	43,0 5	32,4 7	65,3 7	47,0 1	59,1	36,5 1	49,4 1	44,7 2	55,2	75,9 7	65,7 8	66,7 9	55,0 7
г. Санкт-Петербург	13704	57,2	68,4 5	33,8 3	33,5 3	51,1 3	65,1	33,1 3	41,4 9	30,5 3	63,6 7	44,9 4	57,8 9	36,6 5	52,6 3	43,7 9	53,6 9	79,9	69,6 9	71,1 3	59,1 1
Московский	709	52,7 5	66,0 8	28,5 6	30,8 9	46,4 7	60,5 1	28,5 6	44,7 8	29,1 3	63,4 7	42,2 4	56,7	31,9 2	44,9 9	39,0 7	47,8 1	77,5 7	66,0 1	67	49,5 1
Ср.% вып. уч. гр.баллов 2	137	24,8 2	33,2 1	4,01	3,65	19,7 1	34,6 7	9,49	12,0 4	1,82	29,2	6,2	31,7 5	2,19	13,8 7	5,84	14,6	56,2	40,8 8	38,6 9	20,0 7
Ср.% вып. уч. гр.баллов 3	385	49,6 1	65,7 1	21,5 6	23,3 8	42,0 8	60	19,3 5	41,3	19,2 2	63,9	41,4 3	56,2 3	27,0 1	42,3 4	34,8 1	46,2 3	77,4	64,6 8	67,5 3	48,7
Ср.% вып. уч. гр.баллов 4	161	78,5 7	89,4 4	56,5 2	62,7 3	71,4 3	79,5	56,8 3	72,3 6	66,1 5	85,7 1	67,0 8	72,6 7	60,0 4	71,4 3	68,9 4	72,0 5	92,5 5	87,5 8	84,4 7	70,8 1
Ср.% вып. уч. гр.баллов 5	26	86,5 4	100	88,4 6	88,4 6	98,0 8	86,5 4	90,3 8	98,0 8	90,3 8	100	90,3 8	96,1 5	87,1 8	84,6 2	92,3 1	96,1 5	100	84,6 2	100	84,6 2



Достижение требований ФГОС НОО

Проверяемый элемент содержания/ требования к уровню подготовки выпускников	Средний % выполнения			
	Макс балл	Московский	СПб	РФ
	35	709 уч.	13704 уч.	431826 уч.
1.1. Освоение Земли человеком. Мировой океан и его части. Географическое положение и природа материков Земли. Умения определять понятия, создавать обобщения, устанавливать аналогии. Умения устанавливать причинно-следственные связи, строить логическое рассуждение. Смысловое чтение. Представления об основных этапах географического освоения Земли, открытиях великих путешественников и землепроходцев, исследованиях материков Земли. Первичные компетенции использования территориального подхода как основы географического мышления, владение понятийным аппаратом географии. Умения ориентироваться в источниках географической информации, выявлять взаимодополняющую географическую информацию.	2	52,75	57,2	58,46

Проверяемый элемент содержания/ требования к уровню подготовки выпускников	Средний % выполнения			
	Макс балл	Московский	СПб	РФ
	35	709 уч.	13704 уч.	431826 уч.
Умения различать изученные географические объекты, описывать по карте положение и взаиморасположение географических объектов				
1.2. Умения устанавливать причинно-следственные связи, строить логическое рассуждение. Смысловое чтение. Представления об основных этапах географического освоения Земли, открытиях великих путешественников и землепроходцев, исследованиях материков Земли. Первичные компетенции использования территориального подхода как основы географического мышления, владение понятийным аппаратом географии. Умения ориентироваться в источниках географической информации, выявлять взаимодополняющую географическую информацию. Умения различать изученные географические объекты, описывать по карте положение и взаиморасположение географических объектов	2	66,08	68,45	65,08
1.3. Умения устанавливать причинно-следственные связи, строить логическое рассуждение. Смысловое чтение. Представления об основных этапах географического освоения Земли, открытиях великих путешественников и землепроходцев, исследованиях материков Земли. Первичные компетенции использования территориального подхода как основы географического мышления, владение понятийным аппаратом географии. Умения ориентироваться в источниках географической информации, выявлять взаимодополняющую географическую информацию. Умения различать изученные географические объекты, описывать по карте положение и взаиморасположение географических объектов	2	28,56	33,83	36,02
2.1. Литосфера и рельеф Земли. Географическое положение и природа материков Земли Умения создавать, применять и преобразовывать знаки и символы, модели и схемы для решения учебных задач. Умения: ориентироваться в источниках географической информации; определять и сравнивать качественные и количественные показатели, характеризующие географические объекты, их положение в пространстве.	2	30,89	33,53	38,04
2.2. Литосфера и рельеф Земли. Географическое положение и природа материков Земли Умения создавать, применять и преобразовывать знаки и символы, модели и схемы для решения учебных задач. Умения: ориентироваться в источниках географической информации; определять и сравнивать качественные и количественные показатели, характеризующие географические объекты, их положение в пространстве.	2	46,47	51,13	57,13

Проверяемый элемент содержания/ требования к уровню подготовки выпускников	Средний % выполнения			
	Макс балл	Московский	СПб	РФ
	35	709 уч.	13704 уч.	431826 уч.
2.3. Умения использовать источники географической информации для решения различных задач: выявление географических зависимостей и закономерностей; расчет количественных показателей, характеризующих географические объекты; сопоставление географической информации. Умения различать изученные географические объекты, сравнивать географические объекты на основе известных характерных свойств. Способность использовать знания о географических законах и закономерностях	2	60,51	65,1	69,82
3.1. Атмосфера и климаты Земли. Географическая оболочка. Географическое положение и природа материков Земли Умения определять понятия, создавать обобщения, устанавливать аналогии, классифицировать. Умения устанавливать причинно-следственные связи, строить логическое рассуждение.	2	28,56	33,13	36,37
3.2. Атмосфера и климаты Земли. Географическая оболочка.	2	44,78	41,49	43,05
3.3. Умения ориентироваться в источниках географической информации: находить и извлекать необходимую информацию; определять и сравнивать качественные и количественные показатели, характеризующие географические объекты, процессы и явления, их положение в пространстве; выявлять взаимодополняющую географическую информацию, представленную в одном или нескольких источниках. Умение использовать источники географической информации для решения различных задач.	2	29,13	30,53	32,47
4.1. Главные закономерности природы Земли Умения устанавливать причинно-следственные связи, строить логическое рассуждение, умозаключение и делать выводы. Умения создавать, применять и преобразовывать модели и схемы для решения учебных задач. Умения ориентироваться в источниках географической информации: находить и извлекать необходимую информацию; определять и сравнивать показатели, характеризующие географические объекты, процессы и явления, их положение в пространстве. Умение использовать источники географической информации для решения различных задач.	1	63,47	63,67	65,37
4.2. Главные закономерности природы Земли Умения устанавливать причинно-следственные связи, строить логическое рассуждение, умозаключение и делать выводы. Умения создавать, применять и преобразовывать модели и схемы для решения учебных задач. Умения ориентироваться в источниках географической информации: находить и извлекать необходимую информацию; определять и сравнивать показатели, характеризующие географические объекты, процессы и явления, их положение в пространстве. Умение использовать источники географической информации для решения различных задач.	2	42,24	44,94	47,01

Проверяемый элемент содержания/ требования к уровню подготовки выпускников	Средний % выполнения			
	Макс балл	Московский	СПб	РФ
	35	709 уч.	13704 уч.	431826 уч.
5.1. Географическое положение и природа материков Земли Умения определять понятия, создавать обобщения, устанавливать аналогии, классифицировать. Умения устанавливать причинно-следственные связи, строить логическое рассуждение. Умения: различать изученные географические объекты, процессы и явления; сравнивать географические объекты, процессы и явления на основе известных характерных свойств и проводить их простейшую классификацию. Умение различать географические процессы и явления, определяющие особенности природы и населения материков и океанов	2	56,7	57,89	59,1
5.2. Географическое положение и природа материков Земли Умения определять понятия, создавать обобщения, устанавливать аналогии, классифицировать. Умения устанавливать причинно-следственные связи, строить логическое рассуждение. Умения: различать изученные географические объекты, процессы и явления; сравнивать географические объекты, процессы и явления на основе известных характерных свойств и проводить их простейшую классификацию. Умение различать географические процессы и явления, определяющие особенности природы и населения материков и океанов	3	31,92	36,65	36,51
6.1. Главные закономерности природы Земли. Население материков Земли Умения устанавливать причинно-следственные связи, строить логическое рассуждение. Умение применять географическое мышление в познавательной, коммуникативной и социальной практике. Первичные компетенции использования территориального подхода как основы географического мышления; умения находить и распознавать ответы на вопросы, возникающие в ситуациях повседневного характера, узнавать в них проявление тех или иных географических процессов или закономерностей.	1	44,99	52,63	49,41
6.2. Главные закономерности природы Земли. Население материков Земли Умения устанавливать причинно-следственные связи, строить логическое рассуждение. Умение применять географическое мышление в познавательной, коммуникативной и социальной практике. Первичные компетенции использования территориального подхода как основы географического мышления; умения находить и распознавать ответы на вопросы, возникающие в ситуациях повседневного характера, узнавать в них проявление тех или иных географических процессов или закономерностей.	1	39,07	43,79	44,72
6.3. Умение использовать источники географической информации для решения различных задач. Способность использовать знания о географических законах и закономерностях, о взаимосвязях между изученными географическими объектами, процессами и явлениями для объяснения их свойств, условий протекания и различий	1	47,81	53,69	55,2

Проверяемый элемент содержания/ требования к уровню подготовки выпускников	Средний % выполнения			
	Макс балл	Московский	СПб	РФ
	35	709 уч.	13704 уч.	431826 уч.
7.1. Население материков Земли. Умение устанавливать причинно-следственные связи, строить логическое рассуждение, умозаключение и делать выводы. Умения ориентироваться в источниках географической информации: находить и извлекать необходимую информацию; определять и сравнивать качественные и количественные показатели, характеризующие географические объекты, процессы и явления. Способность использовать знания о населении и взаимосвязях между изученными демографическими процессами и явлениями для решения различных учебных и практико-ориентированных задач	2	77,57	79,9	75,97
7.2. Население материков Земли. Умение устанавливать причинно-следственные связи, строить логическое рассуждение, умозаключение и делать выводы. Умения ориентироваться в источниках географической информации: находить и извлекать необходимую информацию; определять и сравнивать качественные и количественные показатели, характеризующие географические объекты, процессы и явления. Способность использовать знания о населении и взаимосвязях между изученными демографическими процессами и явлениями для решения различных учебных и практико-ориентированных задач	1	66,01	69,69	65,78
8.1. Географическое положение и природа материков Земли. Население материков Земли Умения создавать, применять и преобразовывать знаки и символы, модели и схемы для решения учебных и познавательных задач. Умение осознанно использовать речевые средства в соответствии с задачей коммуникации для выражения своих мыслей, владение письменной речью. Умение применять географическое мышление в познавательной, коммуникативной и социальной практике. Первичные компетенции использования территориального подхода как основы географического мышления, владение понятийным аппаратом географии.	1	67	71,13	66,79
8.2. Географическое положение и природа материков Земли. Население материков Земли Умения создавать, применять и преобразовывать знаки и символы, модели и схемы для решения учебных и познавательных задач. Умение осознанно использовать речевые средства в соответствии с задачей коммуникации для выражения своих мыслей, владение письменной речью. Умение применять географическое мышление в познавательной, коммуникативной и социальной практике. Первичные компетенции использования территориального подхода как основы географического мышления, владение понятийным аппаратом географии.	2	49,51	59,11	55,07

Достижение планируемых результатов ФГОС НОО

